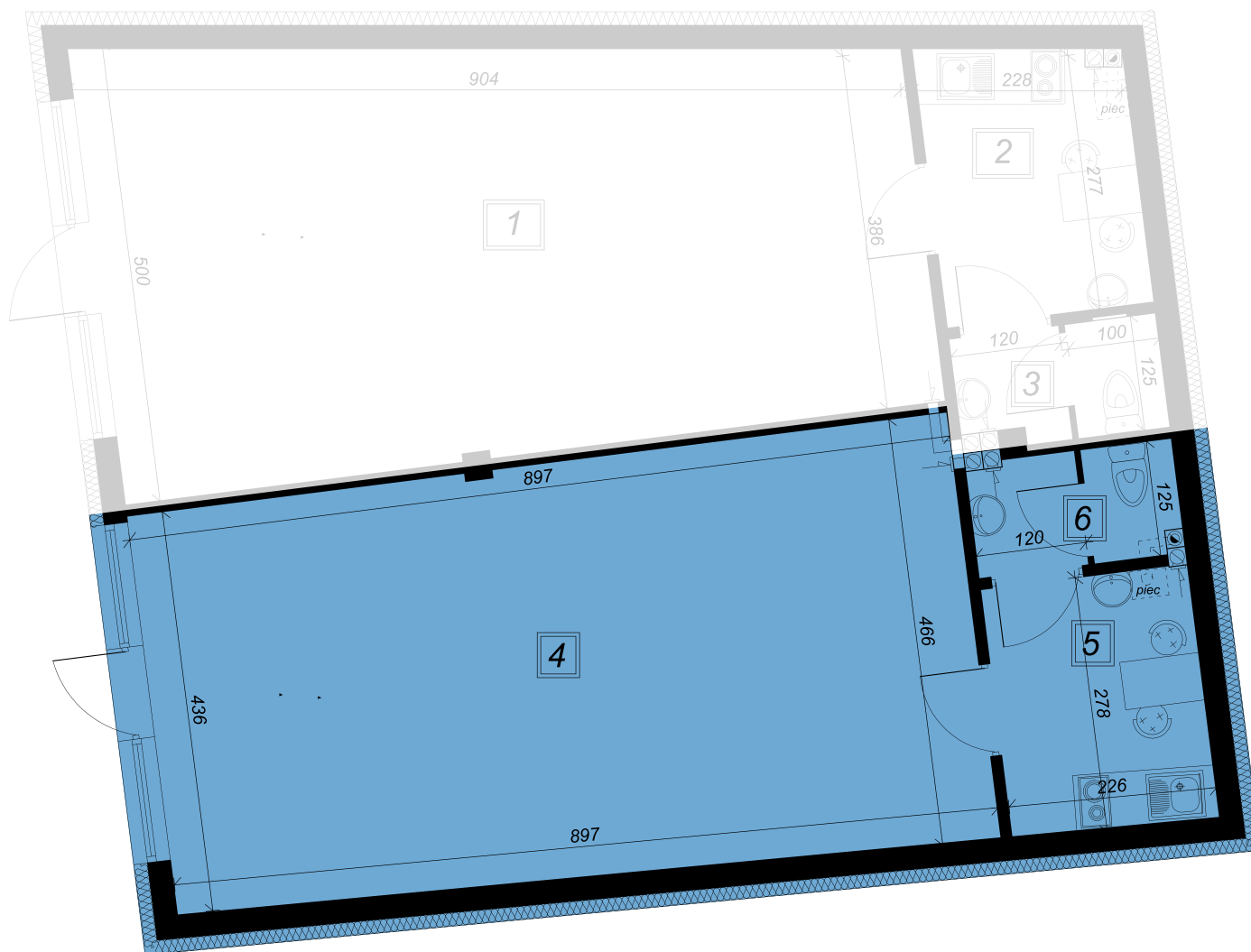




Lokal handlowy L2 parter 49,43 m², 1 pom. handlowe



PARTER: Zestawienie powierzchni L1

Nr	Nazwa pomieszczenia	Powierzchnia
1	Lokal handlowy	39,67
2	Pom. socjalne	6,59
3	Pom. socjalne	2,72
SUMA		48,98 m ²

PARTER: Zestawienie powierzchni L2

Nr	Nazwa pomieszczenia	Powierzchnia
4	Lokal handlowy	40,41
5	Pom. socjalne	6,25
6	Pom. socjalne	2,77
SUMA		49,43 m ²

