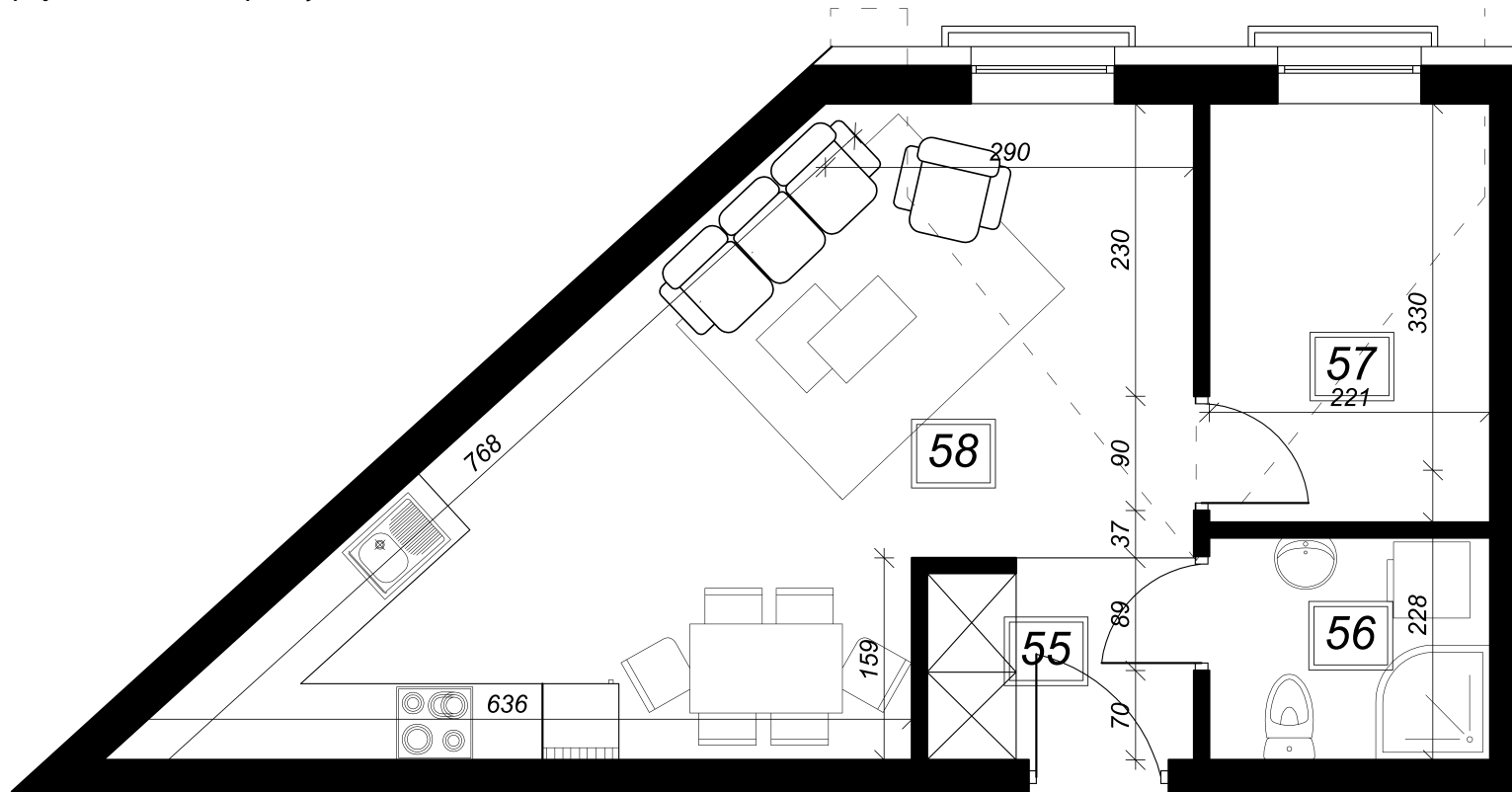


## Lokal mieszkalny M11 II piętro 40,30 m<sup>2</sup> - 2 pokoje



PIĘTRO II: Zestawienie powierzchni

| Nr   | Nazwa pomieszczenia | Powierzchnia        |
|------|---------------------|---------------------|
| 55   | P. pokój            | 3,2                 |
| 56   | Łazienka            | 3,8                 |
| 57   | Pokój               | 7,3                 |
| 58   | Pokój+aneks kuch.   | 26                  |
| SUMA |                     | 40,3 m <sup>2</sup> |

