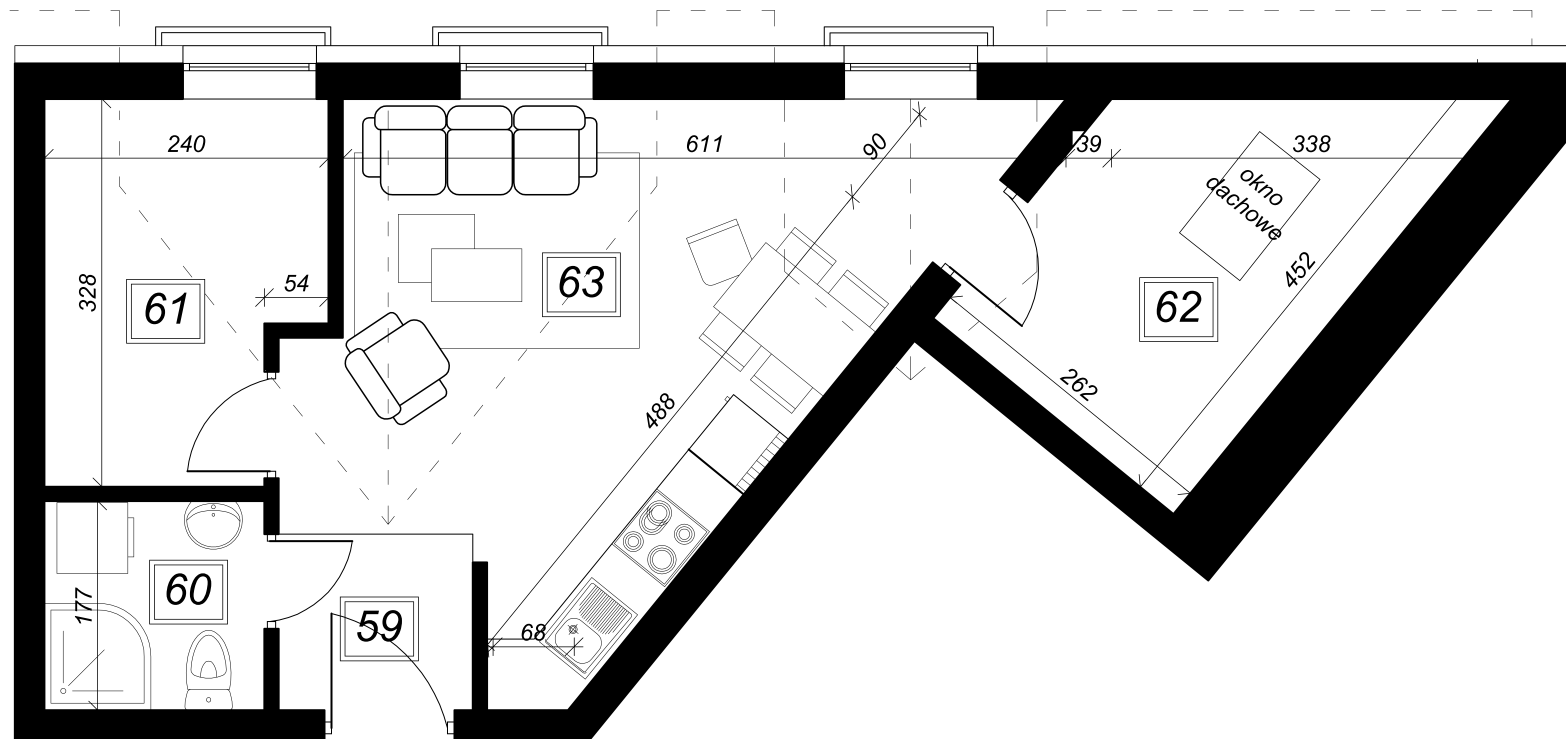


## Lokal mieszkalny M12 II piętro 41,2 m<sup>2</sup> - 3 pokoje



PIĘTRO II: Zestawienie powierzchni

Nr	Nazwa pomieszczenia	Powierzchnia
59	P. pokój	2,4
60	Łazienka	2,9
61	Pokój	7,1
62	Pokój	9
63	Pokój+aneks kuch.	19,8
SUMA		41,2 m <sup>2</sup>

