

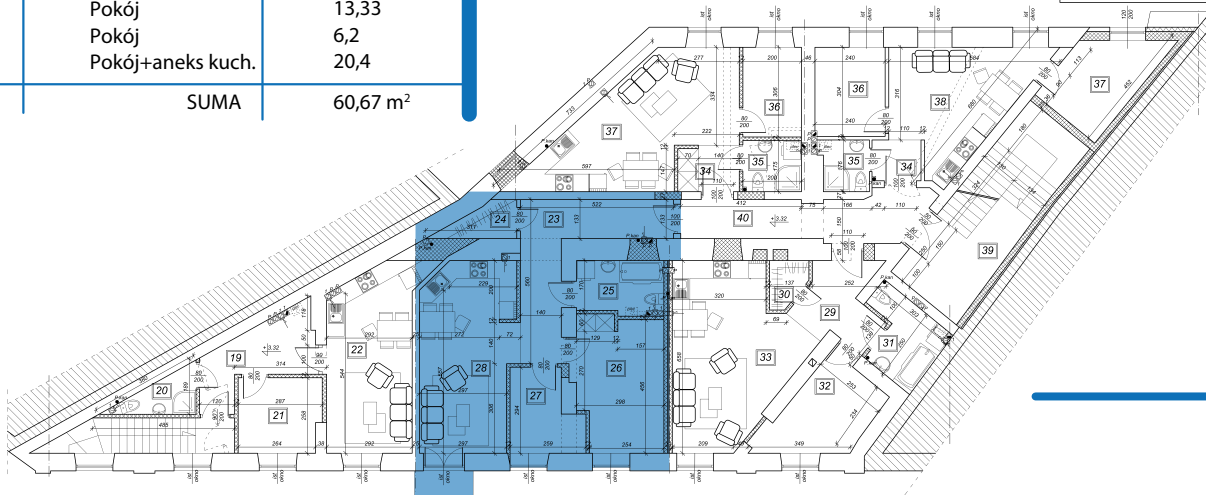
KAMIENICA CENTRUM

Lokal mieszkalny M4 I piętro 60,67 m² – 3 pokoje



PIĘTRO I: Zestawienie powierzchni

Nr	Nazwa pomieszczenia	Powierzchnia
23	P. pokój	12,84
24	Garderoba	2,5
25	Łazienka	5,4
26	Pokój	13,33
27	Pokój	6,2
28	Pokój+aneks kuch.	20,4
SUMA		60,67 m ²



RAWA MAZOWIECKA UL. WYSZYŃSKIEGO 1
TEL. 786-016-641
INWESTYCJA