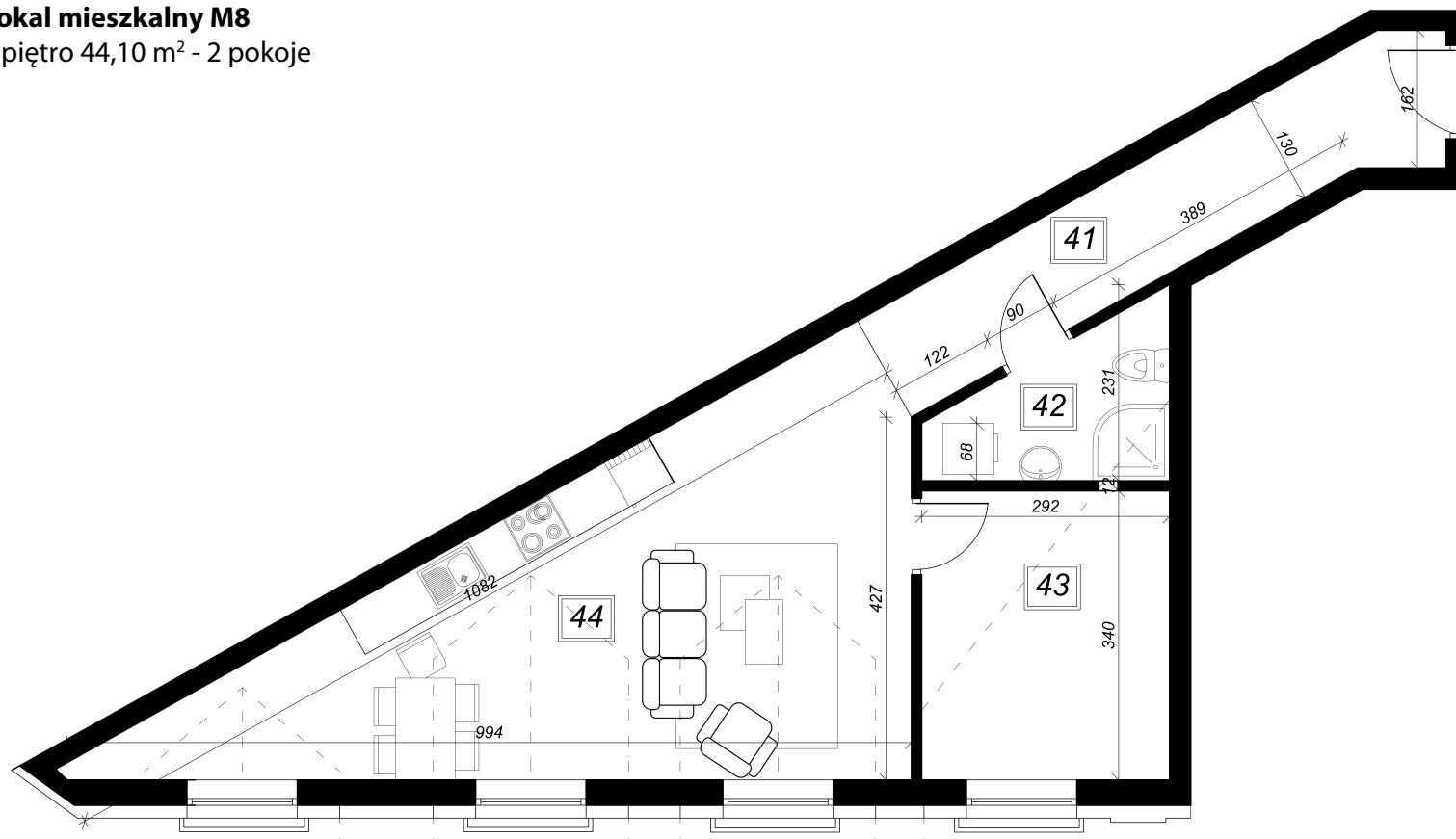


Lokal mieszkalny M8 II piętro 44,10 m² - 2 pokoje



PIĘTRO II: Zestawienie powierzchni

Nr	Nazwa pomieszczenia	Powierzchnia
41	P. pokój	10
42	Łazienka	4,4
43	Pokój	6,2
44	Pokój+aneks kuch.	23,5
SUMA		44,10 m ²

